

Bosch Sicherheitssysteme GmbH

Robert-Koch-Straße 100
85521 Ottobrunn

Info-Service zum Nulltarif (Deutschland)
Telefon 0800 7000444
Telefax 0800 7000888
info.service@de.bosch.com
www.bosch-sicherheitssysteme.de

© Bosch Sicherheitssysteme GmbH, 2008
Änderungen vorbehalten
Gedruckt in Deutschland | 11/08 | REF
BT-OT-bt-04_F01U520187_01



Videosysteme von Bosch –
Behalten Sie den Überblick



BOSCH
Technik fürs Leben



Videosysteme von Bosch überzeugen durch Qualität und Leistung.



Die meisten Informationen nimmt der Mensch über das Auge auf. Deshalb sind Videosysteme ein zentraler Bestandteil elektronischer Sicherheit. Überall dort, wo diese Sicherheit besonders wichtig ist, sind Kameras von Bosch im Einsatz.

Alle Funktionen und Dienstleistungen sind perfekt aufeinander abgestimmt und dienen nur einem Zweck: dem größtmöglichen Schutz von Beschäftigten, Kunden, Gebäuden und Grundstücken.

Video over IP (VoIP) löst analoge Systeme ab

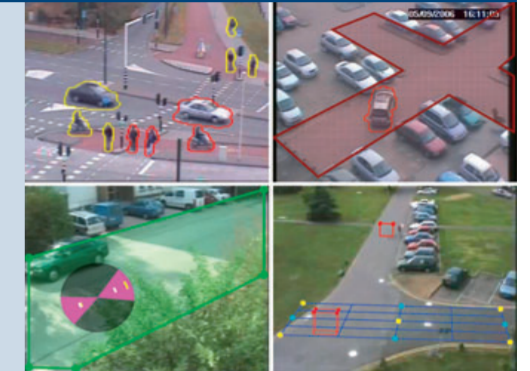


Ein modernes digitales VoIP-System bietet Ihnen gegenüber herkömmlichen analogen Systemen eine ganze Reihe von Vorteilen: Die Dualstreamfähigkeit spart erhebliche Mengen an Massenspeicher ein, die Stromversorgung über das Netzkabel (Power over Ethernet) macht zusätzliche Stromkabel überflüssig. Darüber hinaus behalten digitale Signale ihre Qualität auch über extreme Leitungslängen und stehen unabhängig von der Signalrichtung im ganzen Netzwerk zur Verfügung. Und Sie bleiben flexibel: Während analoge Kreuzschienen physikalische Grenzen in ihrer Erweiterbarkeit haben, lassen sich VoIP-Anlagen nahezu beliebig erweitern.

Videosysteme in Zusammenarbeit mit VCA-Software

Die moderne intelligente Videobildanalyse entlastet Ihr Sicherheitspersonal und Sie sparen Kosten. Die Software ist nicht nur in der Lage, auf Bewegung, Richtung, Objektgröße und das Hinzufügen oder Entfernen von Objekten zu reagieren, sondern kann auch unterschiedliche Geschwindigkeiten, Routen oder Farben analysieren.

Die Software ist direkt in der Kamera oder im Encoder installiert. Dies spart zusätzlichen Hardwareaufwand und entlastet Ihr IT-Netzwerk.



Alles im Griff mit dem Video Management System

Kameras für extreme Umweltbedingungen



Die Serie „Extreme“ bietet explosionsgeschützte, schlagfeste, wasserdichte und korrosionsschutzgeschützte Kameras, die bei den härtesten Anforderungen bestehen.

Die Kameras finden ihre Anwendung in öffentlichen Bereichen und diversen Branchen, wie z. B. der Schifffahrt, Chemie, Luftfahrt, u.v.m. Diese Produktreihe ist praxisbewährt, zuverlässig und weltweit im Einsatz.

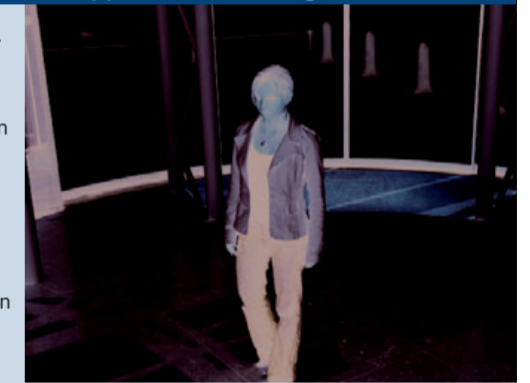


Das Bosch Video Management System (BVMS) ist eine umfassende IP-Videoüberwachungslösung, die eine reibungslose Verwaltung digitaler Video- und Audiosignale sowie von Daten innerhalb von IP-Netzwerken ermöglicht. Es kann zusammen mit Videoprodukten als vollständiges Video-Sicherheitsmanagement-System eingesetzt werden. So können vorhandene Komponenten in ein einfach zu verwaltendes System integriert werden. Zudem trägt das BVMS zur Kostensenkung bei.

Mit unseren Kameras tappen Sie nicht länger im Dunkeln

Die moderne Videotechnik erlaubt es auch in völliger Finsternis, Personen oder Abläufe zu erkennen. Die Technologie der Infrarot (IR)-Scheinwerfer und der IR-empfindlichen Kameras hat sich in den letzten Jahren deutlich verbessert.

Heute ist man in der Lage, mit günstigen Wärmebildkameras auch ohne aktive Beleuchtung am Geschehen teilzunehmen. Sind diese Wärmebildkameras auch noch in ein robustes Schwenkneigesystem integriert, eröffnet sich Ihrem Unternehmen damit ein großer Einsatzbereich. Die Reichweite der Kameras ist enorm.



Video + Einbruchmeldeanlage – ein System



Verschiedenste Objekte können mittels einer Einbruchmeldeanlage in einen geschlossenen Sicherheitsbereich verwandelt werden. Das Auslösen eines Alarms aus diesem Bereich erfordert in der Regel zunächst eine Überprüfung, bevor weitere Maßnahmen ergriffen werden. Mit einer Videoanlage kann diese Aufgabe schnell und effizient aus einem gesicherten Bereich ausgeführt werden – auch Fehlalarme können so zeitnah erkannt werden. Um einen Alarm analysieren oder einen Täter mit Beweisbildern überführen zu können, sind Videobildaufzeichnungen mit sehr hoher Qualität unverzichtbar (Alarmverifizierung).

Videosysteme in Verbindung mit Zutrittskontrolle

Ihr Objekt sollte von einem leistungsstarken und idealerweise modularen Zutrittssystem vor unberechtigtem Zutritt geschützt werden. Besonders effektiv sind solche Maßnahmen in Verbindung mit Videosystemen.

Neben der optischen Fernüberwachung und der Videodokumentation des Zutritts selbst, kann ein Angestellter Ihres Werkschutzes ein im Mitarbeiterstammsatz hinterlegtes Passbild mit dem aktuellen Videobild vergleichen.



Früher dienten Videoanlagen lediglich der optischen Überwachung. Modernste Videotechnik von Bosch kann längst mehr: Im Zusammenspiel mit integrierter Sicherheitstechnik eröffnet sie ungeahnte Möglichkeiten, Sicherheit und Wirtschaftlichkeit zu erhöhen. Sie ist flexibel einsetzbar und offen für individuelle Lösungen.